

# Le Sorento HEV

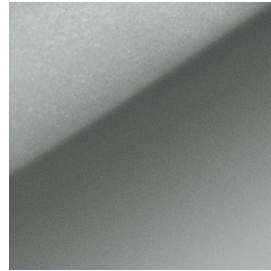


Du mouvement vient l'inspiration

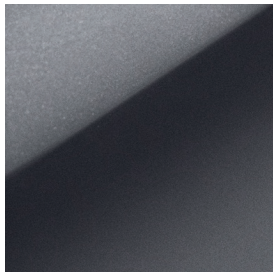
## Couleurs extérieures



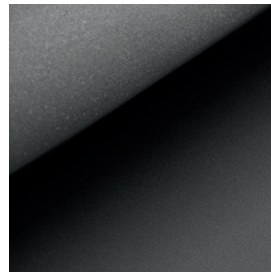
Blanc neige nacré



Gris acier\*



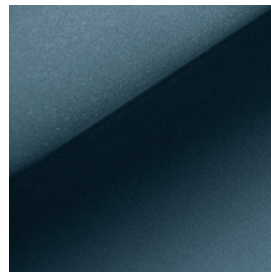
Platine graphite



Noir aurore



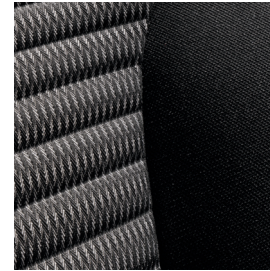
Rouge piste\*



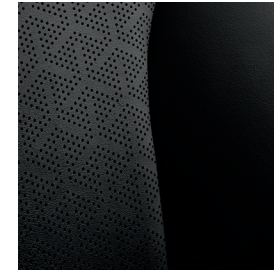
Bleu minéral\*

\*Couleur non disponible sur les modèles LX. Certaines associations de peinture extérieure, de sellerie et de version peuvent être limitées. Veuillez visiter [kia.ca](http://kia.ca) pour obtenir tous les détails.

## Couleurs intérieures



Tissu noir



Cuir noir (synthétique)

## Jantes



Jantes de 17 po  
aérodynamiques  
en alliage usiné



Jantes de 19 po  
aérodynamiques  
en alliage usiné



Du mouvement vient l'inspiration

# Caractéristiques

## LX

### EXTÉRIEUR

- Jantes de 17 po aérodynamiques en alliage usiné
- Roue de secours temporaire
- Phares avant automatiques
- Phares avant à DEL MFR
- Feux de position à DEL
- Feux de jour à DEL
- Pare-brise et glaces avant à protection solaire
- Pare-brise à isolation acoustique
- Glaces teintées foncées à l'arrière
- Rétroviseurs extérieurs chauffants à commandes électriques avec clignotants intégrés
- Rétroviseurs extérieurs couleur de la carrosserie
- Poignées de portières couleur de la carrosserie
- Aileron arrière
- Plaques de protection argentées à l'avant et à l'arrière
- Installation électrique pour éclairage de remorque
- Bavettes

### SÉCURITÉ

- 7 coussins gonflables
- Contrôle électronique de stabilité (ESC)
- Freins antiblocage (ABS) aux 4 roues
- Assistance au démarrage en côte (HAC)
- Contrôle de la motricité en descente (DBC)
- Commande automatique des feux (HBA)
- Assistance d'évitement de collision frontale (FCA)<sup>1</sup>
- Assistance de maintien de voie (LKA)<sup>1</sup>
- Assistance de suivi de voie (LFA)<sup>1</sup>
- Assistance de stabilité du remorquage (TSA)<sup>1</sup>
- Système de surveillance de la pression des pneus (TPMS)
- Antidémarrage antivol
- Caméra de recul<sup>1</sup>
- Capteurs de stationnement arrière<sup>1</sup>
- Voyant de niveau bas de lave-glace

### TECHNOLOGIE

- Régulateur automatique de la température à zones multiples
- Écran audio de 8 po
- Chaîne audio à 6 haut-parleurs
- Radio AM/FM/MP3/HD
- Ports de chargement USB avant et arrière
- Connectivité Bluetooth® mains libres pour téléphones cellulaires<sup>2,6</sup>
- Intégration pour téléphone intelligent Apple CarPlay® et Android Auto<sup>MC2,7,8</sup>
- Tableau de bord Supervision avec écran ACL/TFT de 4,2 po
- Ordinateur de voyage
- Commandes audio au volant
- Télédémarrage
- Frein de stationnement électronique avec maintien automatique
- Palettes de changement de vitesse au volant
- Prises de courant de 12 V dans l'habitacle et l'espace de chargement
- Régulateur de vitesse
- Assistance intelligente de limite de vitesse (ISLA)<sup>1</sup>
- Chargeur de téléphone sans fil<sup>2</sup>
- Glace du conducteur à ouverture/fermeture rapides
- Glace du conducteur à détection anti-pincement
- Sélecteur du mode de conduite/terrain

### CONFORT

- 6 places assises avec les sièges capitaines à la 2<sup>e</sup> rangée
- Sellerie en tissu
- Siège facilitant l'entrée et la sortie à la 2<sup>e</sup> rangée
- Sièges rabattables séparés à 50/50 à la 2<sup>e</sup> et 3<sup>e</sup> rangée
- Sièges rabattables et coulissants à la 2<sup>e</sup> rangée
- Siège du conducteur réglable en hauteur
- Pochette sur le dossier des sièges avant
- Sièges rabattables à distance à la 2<sup>e</sup> rangée
- Sièges avant chauffants
- Colonne de direction inclinable et télescopique
- Volant chauffant
- Volant gainé de cuir
- Poignées de portières intérieures avec peinture métallisée
- Miroirs éclairés dans les pare-soleil
- Pédales de luxe
- Crochets à filet à bagages

## EX - En supplément ou remplacement des caractéristiques de la version LX

### EXTÉRIEUR

- Jantes de 19 po aérodynamiques en alliage usiné
- Phares avant entièrement à DEL
- Longérons de toit

### SÉCURITÉ

- Assistance d'évitement de collision dans les angles morts<sup>1</sup>
- Assistance d'évitement de collision transversale arrière<sup>1</sup>

### TECHNOLOGIE

- Clé intelligente avec démarrage à bouton-poussoir
- Radio satellite SiriusXM<sup>MS</sup>
- Services connectés Intelligence UVO<sup>MC</sup> pour véhicules<sup>2,4</sup>
- Rétroviseur intérieur autogradateur
- Système HomeLink<sup>MS</sup>
- Ouverture intelligente électrique du hayon

### CONFORT

- Sellerie en cuir (synthétique)
- Siège du conducteur à réglages électriques
- Siège du conducteur avec soutien lombaire à 2 réglages
- Siège du passager à réglages électriques



Du mouvement vient l'inspiration

# Spécifications

## Technique

Type de moteur / Moteur électrique	1,6 L Turbo HEV / moteur électrique à aimants permanents synchrones
Agencement	4 cylindres en ligne, GDI
Puissance (combiné)	227 ch.
Couple	258 lb-pi
Boîte de vitesses	Automatique à 6 vitesses
Alimentation	Injection directe d'essence (GDI)
Entraînement	Traction intégrale
Carburant recommandé	Ordinaire, sans plomb

## Performance de la batterie

Batterie	270 volts/64 kW (décharge) / 49 kW (charge)
Composition chimique	Lithium-ion polymère

## Dimensions

Capacité de remorquage <sup>10</sup>	2 000 lb
Capacité du réservoir d'essence	67 L
Capacité de chargement (derrière la 1 <sup>e</sup> rangée)	2 139 L (75,5 pi <sup>3</sup> )
Capacité de chargement (derrière la 2 <sup>e</sup> rangée)	1 090 - 1 274 L (38,5 - 45 pi <sup>3</sup> )
Capacité de chargement (derrière la 3 <sup>e</sup> rangée)	357 L (12,6 pi <sup>3</sup> )

## Consommation de carburant

Ville / Route (L/100 km)	6,4 / 7,0
--------------------------	-----------

Veuillez visiter [kia.ca](http://kia.ca) pour obtenir toutes les spécifications sur le véhicule.



Du mouvement vient l'inspiration

# Nous nous occupons de vous<sup>11</sup>

Tous les ingénieurs de Kia se passionnent pour une chose : produire des véhicules bien conçus et incroyablement fiables. Grâce à leur engagement envers la qualité et l'attention aux moindres détails, Kia peut, en toute confiance, offrir des garanties exceptionnelles avec tous ses véhicules.



**5 ans/  
100 000 km**

Garantie sans souci sur  
l'ensemble du véhicule



**5 ans/  
100 000 km**

Garantie limitée sur  
le groupe motopropulseur



**8 ans/  
150 000 km**

Garantie limitée sur les  
composants de VÉ



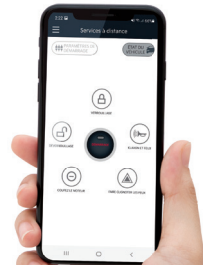
**5 ans/sans limites  
de kilométrage**

Assistance routière  
24 h/24

## Intelligence | UVO<sup>MC</sup>

Elle connecte, vérifie, trouve et envoie des rappels - en toute commodité à partir de votre téléphone intelligent<sup>2,4</sup>

Les trois premières années sont gratuites. Consultez la page des caractéristiques ou visitez [kia.ca](http://kia.ca) pour obtenir tous les détails.



## (((SiriusXM®)))

Avec votre nouveau véhicule, profitez de la radio satellite SiriusXM® où que vous soyez : sur la route, sur votre téléphone, en ligne ou même sur votre télé intelligente.

Les 3 premiers mois sont gratuits. Consultez la page des caractéristiques ou visitez [kia.ca](http://kia.ca) pour obtenir tous les détails.



1. Aucune caractéristique décrite n'est destinée à replacer la responsabilité du conducteur de faire preuve de prudence en conduisant et ne peut en aucun cas remplacer une conduite sécuritaire. Certaines caractéristiques pourraient avoir des limites technologiques. Pour obtenir de plus amples renseignements concernant les diverses caractéristiques, incluant leurs limites et leurs restrictions, veuillez consulter le Manuel du propriétaire de votre véhicule. 2. Téléphone intelligent compatible requis. Des frais de transfert de données pourraient s'appliquer. Veuillez consulter votre fournisseur de services sans fil. Certains téléphones intelligents devront être équipés d'un boîtier de chargement sans fil vendu séparément pour pouvoir être rechargés. 3. Si le véhicule est muni du navigateur, les commandes vocales en français peuvent être limitées. 4. Le système Intelligence UVO est offert sur certains modèles et versions seulement. Les fonctionnalités spécifiques peuvent varier entre les modèles et les versions. La Recherche de destination est disponible uniquement sur les véhicules équipés d'un navigateur. Certaines fonctions sont accessibles uniquement par le biais de l'application pour téléphone intelligent, du portail Web des clients ou du système dans le véhicule. Le service est offert gratuitement pendant les trois premières années à partir de la date d'enregistrement du véhicule. Un abonnement mensuel pourrait être requis après la période gratuite. Veuillez consulter votre concessionnaire pour plus de détails. 5. Le service de la radio satellite SiriusXM inclut une période d'essai de 3 mois et est disponible dans les 10 provinces et les 3 territoires canadiens, ainsi que dans les 48 États américains contigus. Abonnement mensuel vendu séparément après la période d'essai de 3 mois. 6. Le mot et les logos Bluetooth sont des marques de commerce déposées de Bluetooth SIG, Inc. 7. Apple, le logo Apple, CarPlay et iPhone sont des marques de commerce d'Apple Inc., déposées aux États-Unis et dans d'autres pays. App Store est une marque de service d'Apple Inc. 8. Google, Google Play, Google Maps et Android Auto sont des marques de commerce de Google Inc. 9. HomeLink est une marque de commerce déposée de Johnson Controls, Inc. 10. Lorsqu'équipé convenablement. Ne pas dépasser les charges et les poids indiqués et suivre toutes les instructions de remorquage consignées dans le Manuel du propriétaire du véhicule. 11. La garantie de 5 ans/100 000 km de Kia inclut différentes garanties et l'assistance routière. Certaines restrictions s'appliquent. Pour obtenir davantage de renseignements, veuillez appeler le 1-877-542-2886 ou visiter [kia.ca](http://kia.ca).

Nous déployons tous les efforts possibles afin de nous assurer que les renseignements sur les produits présentés dans cette brochure sont exacts au moment de l'impression. Des modifications occasionnelles de la production, qui affectent l'équipement de série ou optionnel inclus dans un modèle en particulier, pourraient être apportées après l'impression et ne pas paraître dans cette brochure. Kia Canada Inc. se réserve le droit d'effectuer de tels changements sans aucun avis préalable et sans aucune obligation. Pour cette raison, veuillez consulter [kia.ca](http://kia.ca) ou votre concessionnaire Kia local afin d'obtenir les plus récents renseignements sur les produits. Certains véhicules illustrés peuvent inclure des équipements en option et peuvent différer légèrement du véhicule réel. Kia Canada Inc., par la publication et la distribution de ce document, ne crée aucune garantie, implicite ou explicite, envers les produits Kia. La reproduction du contenu de ce document sans l'autorisation écrite et expresse de Kia Canada Inc. est formellement interdite. © Droits d'auteur 2021 Kia Canada Inc.