

# Le Niro HEV 2022



Du mouvement vient l'inspiration

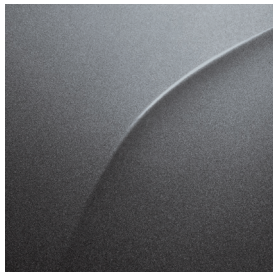
## Couleurs extérieures



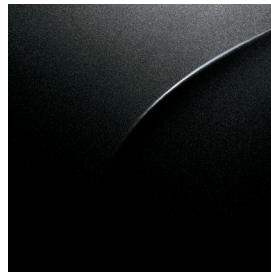
Blanc neige nacré\*



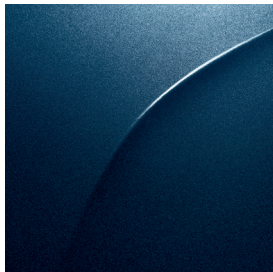
Rouge podium\*



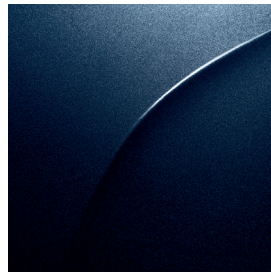
Gris Interstellaire\*\*



Noir aurore



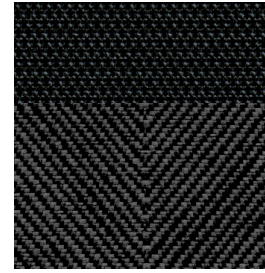
Bleu océan\*



Bleu gravité\*

\*Couleur non disponible sur les modèles L. \*\*Disponibilité tardive.  
Veuillez visiter [kia.ca](http://kia.ca) pour obtenir les combinaisons de sellerie et de couleur offertes.

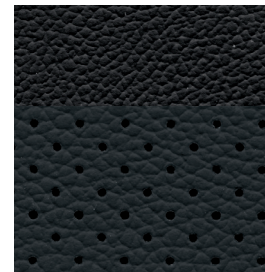
## Couleurs intérieures



Tissu noir



Tissu et cuir noirs



Cuir noir

## Jantes



Jantes en alliage de 16 po  
avec enjoliveurs



Jantes en alliage de 16 po



Jantes en alliage de 18 po



Du mouvement vient l'inspiration

# Caractéristiques

## L

### EXTÉRIEUR

- Jantes en alliage de 16 po avec enjoliveurs
- Pneus P205/60R16
- Trousse de réparation temporaire de crevaison
- Phares avant automatiques
- Phares avant bifonctionnels à projecteur
- Feux de jour à DEL
- Feux de position à DEL
- Pare-brise et glaces latérales avant à protection solaire
- Glace de hayon et glaces latérales arrière teintées foncées
- Rétroviseurs extérieurs chauffants
- Poignées de portières couleur de la carrosserie
- Baveffes

### SÉCURITÉ

- 7 coussins gonflables (un pour les genoux du conducteur, deux perfectionnés à l'avant, deux latéraux de type rideaux, deux latéraux dans les sièges avant)
- Contrôle électronique de stabilité (ESC)
- Gestion de la stabilité du véhicule (VSM)
- Freins antiblocage (ABS) aux 4 roues
- Assistance au freinage d'urgence (BAS)
- Assistance au démarrage en côte (HAC)
- Système de surveillance de la pression des pneus (TPMS)
- Caméra de recul<sup>1</sup>

### TECHNOLOGIE

- Régulateur automatique de la température à deux zones
- Désembuage automatique
- Écran audio de 8 po
- Radio AM/FM/MP3
- Port audio AUX
- Port audio USB
- Connectivité Bluetooth® mains libres pour téléphones cellulaires<sup>2,6</sup>
- Intégration pour téléphone intelligent Apple CarPlay® et Android Auto<sup>MC2,7,8</sup>
- Commandes audio au volant
- Régulateur de vitesse
- Sélecteur du mode de conduite
- Technologie arrêt/départ au ralenti
- Télédévrouillage
- Tableau de bord Supervision avec écran ACL/TFT de 4,2 po
- Glace du conducteur à détection anti-pincement
- Glace du conducteur à ouverture/fermeture rapides

### CONFORT

- Sellerie en tissu
- Siège arrière rabattable et séparé à 60/40
- Siège du conducteur réglable en hauteur
- Siège du passager avant réglable en hauteur
- Sièges avant chauffants
- Colonne de direction inclinable et télescopique
- Pochette sur le dossier du siège du passager avant
- Étui à lunettes

## EX - En supplément ou remplacement des caractéristiques de la version L

### EXTÉRIEUR

- Jantes en alliage de 16 po
- Feux arrière à DEL
- Phares antibrouillard
- Clignotants dans les rétroviseurs extérieurs
- Rétroviseurs extérieurs rabattables automatiquement
- Toit ouvrant électrique
- Longérons de toit

### SÉCURITÉ

- Assistance d'évitement de collision dans les angles morts<sup>1</sup>
- Alerte de trafic transversal arrière (RCTA)<sup>1</sup>

### TECHNOLOGIE

- Radio satellite SiriusXM<sup>MS</sup>
- Services connectés Intelligence UVO<sup>MC</sup> pour véhicules<sup>2,4</sup>
- Chargeur de téléphone sans fil<sup>2</sup>
- Clé intelligente avec démarrage à bouton-poussoir
- Démarrage à distance
- Port de chargement USB
- Rétroviseur intérieur autogradateur
- Glaces avant à ouverture/fermeture rapides
- Éclairage d'ambiance
- Éclairage d'ambiance à DEL

### CONFORT

- Sellerie en tissu et cuir
- Volant gainé de cuir
- Pommeau du levier de vitesses gainé de cuir
- Volant chauffant
- Ventilation arrière
- Plateau de rangement sous le plancher
- Cache-bagages
- Accoudoir central arrière
- Garniture intérieure Noir Piano
- Poignées intérieures de portières en chrome satiné

## SX - En supplément ou remplacement des caractéristiques de la version EX

### EXTÉRIEUR

- Jantes en alliage de 18 po
- Pneus P225/45R18
- Roue de secours temporaire
- Freins à disque de 15 po
- Phares avant à DEL
- Phares antibrouillard à DEL
- Balais d'essuie-glaces aérodynamiques
- Poignées de portières chromées

### SÉCURITÉ

- Assistance perfectionnée d'évitement de collision frontale (FCA)<sup>1</sup>
- Assistance de maintien de voie (LKA)<sup>1</sup>
- Alerte de perte d'attention du conducteur (DAA)<sup>1</sup>
- Assistance de suivi de voie (LFA)<sup>1</sup>
- Capteurs de stationnement arrière<sup>1</sup>
- Capteurs de stationnement avant<sup>1</sup>

### TECHNOLOGIE

- Interface multimédia avec écran de 10,25 po et navigateur intégré<sup>3</sup>
- Chaîne audio de luxe Harman Kardon<sup>MS</sup>
- Tableau de bord Supervision avec écran ACL/TFT de 7 po
- Régulateur de vitesse intelligent perfectionné (ASCC)<sup>1</sup>
- Frein de stationnement électronique
- Prise de 110 V (prise domestique)

### CONFORT

- Sellerie en cuir
- Siège du conducteur à 8 réglages électriques
- Siège du conducteur avec soutien lombaire à 2 réglages
- Mémorisation de la position du siège du conducteur
- Sièges arrière chauffants
- Sièges avant refroidis par air
- Pochette sur le dossier du siège du conducteur
- Plaques de seuil de luxe



# Spécifications

## Technique

Type de moteur / Moteur électrique	GDI de 1,6 L / moteur électrique à aimants permanents synchrones
Agencement	4 cylindres en ligne, DACT
Puissance	Moteur à essence : 104 ch à 5 700 tr/min; Moteur électrique : 43 ch (32 kW) à entre 1 798 et 2 500 tr/min; Performance combinée : 139 ch à 5 700 tr/min
Couple	Moteur à essence : 108,5 lb-pi à 4 000 tr/min; Performance combinée : 195 lb-pi en 1 <sup>re</sup> à entre 1 000 et 2 400 tr/min
Alimentation	Injection directe d'essence (GDI)
Entraînement	Traction avant
Carburant recommandé	Ordinaire, sans plomb

## Performance de la batterie

Batterie	1,56 kWh (240 V / 6,5 Ah)
Composition chimique	Lithium-ion polymère

## Dimensions

Capacité du réservoir d'essence	45 L
Capacité de chargement, tous les sièges arrière relevés	635 L (22,4 pi <sup>3</sup> )
Capacité de chargement, tous les sièges arrière rabattus	1 789 L (63 pi <sup>3</sup> )

## Consommation de carburant

	L	EX	SX
Ville / Route / Combiné	4,4 / 4,9 / 4,6 L/100 km	4,4 / 4,9 / 4,6 L/100 km	5,0 / 5,6 / 5,3 L/100 km

Veuillez visiter [kia.ca](http://kia.ca) pour obtenir toutes les spécifications sur le véhicule.



Du mouvement vient l'inspiration

# Nous nous occupons de vous<sup>10</sup>

Tous les ingénieurs de Kia se passionnent pour une chose : produire des véhicules bien conçus et incroyablement fiables. Grâce à leur engagement envers la qualité et l'attention aux moindres détails, Kia peut, en toute confiance, offrir des garanties exceptionnelles avec tous ses véhicules.



**5 ans/  
100 000 km**

Garantie sans souci sur l'ensemble du véhicule



**5 ans/  
100 000 km**

Garantie limitée sur le groupe motopropulseur



**8 ans/  
150 000 km**

Garantie limitée sur les composants de VÉ



**5 ans/sans limites  
de kilométrage**

Assistance routière  
24 h/24

## Intelligence | UVO<sup>MC</sup>

Elle connecte, vérifie, trouve et envoie des rappels - en toute commodité à partir de votre téléphone intelligent<sup>2,4</sup>

Les trois premières années sont gratuites. Consultez la page des caractéristiques ou visitez [kia.ca](http://kia.ca) pour obtenir tous les détails.



## (((SiriusXM®)))

Avec votre nouveau véhicule, profitez de la radio satellite SiriusXM® où que vous soyez : sur la route, sur votre téléphone, en ligne ou même sur votre télé intelligente.

Les 3 premiers mois sont gratuits. Consultez la page des caractéristiques ou visitez [kia.ca](http://kia.ca) pour obtenir tous les détails.



1. Aucune caractéristique décrite n'est destinée à replacer la responsabilité du conducteur de faire preuve de prudence en conduisant et ne peut en aucun cas remplacer une conduite sécuritaire. Certaines caractéristiques pourraient avoir des limites technologiques. Pour obtenir de plus amples renseignements concernant les diverses caractéristiques, incluant leurs limites et leurs restrictions, veuillez consulter le Manuel du propriétaire de votre véhicule. 2. Téléphone intelligent compatible requis. Des frais de transfert de données pourraient s'appliquer. Veuillez consulter votre fournisseur de services sans fil. Certains téléphones intelligents devront être équipés d'un boîtier de chargement sans fil vendu séparément pour pouvoir être rechargés. 3. Si le véhicule est muni du navigateur, les commandes vocales en français peuvent être limitées. 4. Le système Intelligence UVO est offert sur certains modèles et versions seulement. Les fonctionnalités spécifiques peuvent varier entre les modèles et les versions. La Recherche de destination est disponible uniquement sur les véhicules équipés d'un navigateur. Certaines fonctions sont accessibles uniquement par le biais de l'application pour téléphone intelligent, du portail Web des clients ou du système dans le véhicule. Le service est offert gratuitement pendant les trois premières années à partir de la date d'enregistrement du véhicule. Un abonnement mensuel pourrait être requis après la période gratuite. Veuillez consulter votre concessionnaire pour plus de détails. 5. Le service de la radio satellite SiriusXM inclut une période d'essai de 3 mois et est disponible dans les 10 provinces et les 3 territoires canadiens, ainsi que dans les 48 États américains contigus. Abonnement mensuel vendu séparément après la période d'essai de 3 mois. 6. Le mot et les logos Bluetooth sont des marques de commerce déposées de Bluetooth SIG, Inc. 7. Apple, le logo Apple, CarPlay et iPhone sont des marques de commerce d'Apple Inc., déposées aux États-Unis et dans d'autres pays. App Store est une marque de service d'Apple Inc. 8. Google, Google Play, Google Maps et Android Auto sont des marques de commerce de Google Inc. 9. Harman Kardon est une marque de commerce déposée d'Harman International Industries, Inc. Tous droits réservés. 10. La garantie de 5 ans/100 000 km de Kia inclut différentes garanties et l'assistance routière. Certaines restrictions s'appliquent. Pour obtenir davantage de renseignements, veuillez appeler le 1-877-542-2886 ou visiter [kia.ca](http://kia.ca).

Nous déployons tous les efforts possibles afin de nous assurer que les renseignements sur les produits présentés dans cette brochure sont exacts au moment de l'impression. Des modifications occasionnelles de la production, qui affectent l'équipement de série ou optionnel inclus dans un modèle en particulier, pourraient être apportées après l'impression et ne pas paraître dans cette brochure. Kia Canada Inc. se réserve le droit d'effectuer de tels changements sans aucun avis préalable et sans aucune obligation. Pour cette raison, veuillez consulter [kia.ca](http://kia.ca) ou votre concessionnaire Kia local afin d'obtenir les plus récents renseignements sur les produits. Certains véhicules illustrés peuvent inclure des équipements en option et peuvent différer légèrement du véhicule réel. Kia Canada Inc., par la publication et la distribution de ce document, ne crée aucune garantie, implicite ou explicite, envers les produits Kia. La reproduction du contenu de ce document sans l'autorisation écrite et expresse de Kia Canada Inc. est formellement interdite. © Droits d'auteur 2021 Kia Canada Inc.